

富士山 はじめてキャンプ (水遊び) 実施要項

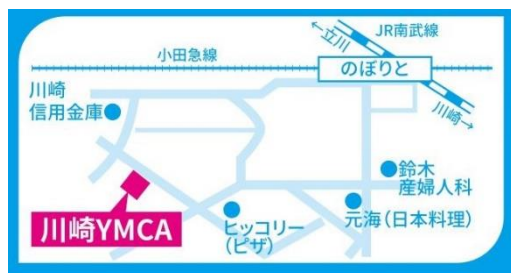
1. 実施要項

日程	2022年8月7日(日)～9日(火) 2泊3日		対象	年少～年長		
宿泊先	『富士山YMCAグローバル・エコ・ヴィレッジ』 〒418-0105 静岡県富士宮市 原 1423 Tel 0544-54-1151					
集合・解散	集合	場所	川崎YMCA	横浜駅	YMCA山手台センター	富士山YMCA グローバル・エコ・ヴィレッジ
		時間	8:00	8:45	9:30	12:30
	解散	場所	富士山YMCA グローバル・エコ・ヴィレッジ	YMCA山手台センター	横浜駅	川崎YMCA
		時間	13:00	16:00	16:45	17:30
備考	*集合時刻に遅れないようご注意ください。 *Facebookにて、解散時刻のご案内をいたします。横浜YMCA Facebookをご検索いただき、ご確認いただくこともできます。Facebookに登録していない方でもご覧いただけます。 【インターネット検索で、横浜YMCAホームページ → Facebook】					
交通	手段：貸切団体バス ルート 川崎YMCA — 《第三京浜道路》 — 横浜駅 — 《横浜新道》 — YMCA山手台センター — 《横浜新道・保土ヶ谷バイパス・東名高速・新東名高速道路・西富士道路》 — 現地(富士山YMCA) ※交通事情によりルートを変更する場合がございますのでご了承ください。 所要時間：片道 約3時間(休憩含む)交通事情により変更いたします。					
宿泊形態	ログキャビンまたは宿泊棟利用。エアコン完備。					
緊急連絡先	昼間(9時～18時)	横浜中央YMCA	電話番号	070-7517-7506		
	夜間(18時以降)	現地	電話番号	0544-54-1151(富士山YMCA)		

2. 集合解散場所

川崎YMCA

集合 8:00 / 解散 17:30



〒214-0014 川崎市多摩区登戸 3032-2

横浜駅

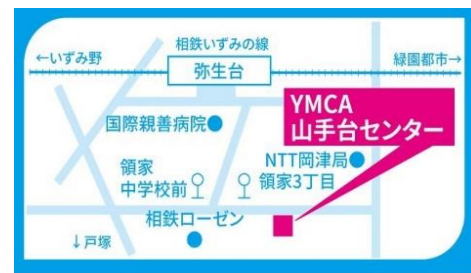
集合 8:45 / 解散 16:45



〒220-0011 神奈川県横浜市西区高島2丁目

YMCA山手台センター

集合 9:30 / 解散 16:00



〒245-0004 横浜市泉区領家 2-11-1

【現地集合】

<お車>

東名高速新富士 I.C→西富士道路・富士宮バイパス(国道 139 号線)→当地(約 40 分)

中央高速河口湖 I.C→国道 139 号線→当地(約 50 分)

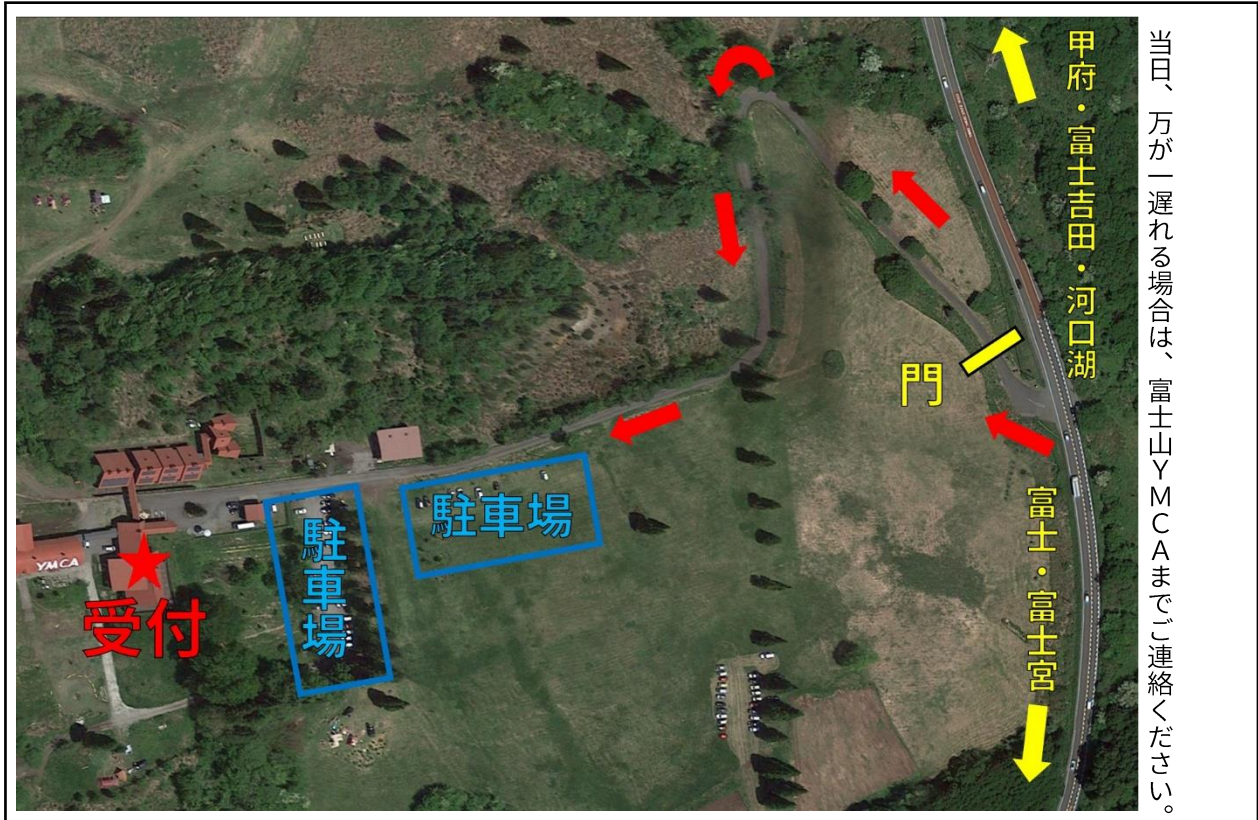
中央高速甲府南 I.C→精進湖道路→国道 139 号線→当地(約 60 分)

<公共交通機関>

新幹線新富士駅→富士急行バス(富士山駅行)→「まかいの牧場」下車徒歩 15 分

富士急行線富士山駅→富士急行バス(新富士駅行)→「まかいの牧場」下車徒歩 15 分

身延線富士宮駅→富士急行バス(白糸の滝行・足形行・猪の頭行)→「白糸の滝入口」下車タクシー10分



3. スケジュール (予定)

	1 日目	2 日目	3 日目
集合 バス移動	朝食 ○竹の水鉄砲づくり プログラム	朝食 ○Duty ○ふりかえり	朝食
開村式 ○アイスブレイク	昼食 ○水遊び	昼食 閉村式 バス移動	昼食
入浴	入浴	解散	
夕食 ○ナイトプログラム 1日のふりかえり 消灯・就寝	夕食 ○ナイトプログラム 1日のふりかえり 消灯・就寝		

☆キャンププログラムは、キャンパーの成長を促す手段として実施しています。そのため、天候やグループの状況によってプログラム内容を変更する場合がありますので、予めご了承ください。

☆「アイスブレイク」では、初めましてのお友だち・リーダーと仲良くなるために、緊張(氷・アイス)をほぐす(溶かす・ブレイク)ウォークラリーやグループゲームなどを行います。

☆ナイトプログラムはナイトハイク・クラフト・室内レクリエーション・キャンプファイヤーなどを予定。

☆2日目午前は、竹の水鉄砲を作ります。2日目午後は、富士山 Y M C A 内に移動式プールを設置し、水遊びをします。

☆1日の終わりにふりかえりを行います。聖書や絵本などを読んだり、みんなの感想を聞いたり、明日の抱負を語ったり、静かな時間を過ごします。

☆キャンプは 1 つの社会にたとえられます。キャンプの中で行う Duty は、共同生活では欠かせない部屋の掃除、整理整頓などを行います。また、共有スペースなどの掃除も行い、次に使う人が気持ちよく過ごせるよう、時間をかけて丁寧に行います。

4. 持ち物

	持ち物	数量		持ち物	数量		持ち物	数量
1	着替え	3日分	9	うがい用コップ	1	16	筆記用具 (ペンセット)	1
2	下着・靴下	3日分	10	懐中電灯 (小さいもの)	1	17	ビニール袋 (大・小)	各2
3	ねまき (ジャージなど)	1				18	常備薬 (投薬指示書付)	1
4	水着・濡れても良い服	1	11	サブリュック	1	19	出発日調査票	1
5	濡れても良い靴	1	12	お弁当	1	20	マスク (不織布)	6
6	タオル (大きめのもの)	1	13	水筒	1	21	マスクを入れておく袋	
7	ハンドタオル	2~3	14	ハンカチ・ちり紙	適量	22	体温計	1
8	洗面用具一式	1	15	雨具 (レインコートなど)	1	23	レジャーシート	1

▼持ち物に関する注意事項

- ①持ち物には必ずお名前をご記入ください。また、持ち物がどこに何が入っているかを理解するために、荷造りはお子様と一緒にを行うようにしてください。(小さいお子様は、スポーツバックよりもリュックがおすすめです)
- ②着替えは、1日分ごとにセットして、ビニールなどに入れていただくと便利です。防寒(朝晩の冷え込み)及び虫除け(素肌の露出防止)のため、長袖(薄手のウィンドブレーカーなど半袖Tシャツなどの上に羽織れるもの)、長ズボン(薄手のもの)、長い靴下(くるぶしソックスNG)をご用意ください。
※富士山YMCA周辺には「ブヨ」(コバエより小さい虫)が出ます。噛まれると強いかゆみと腫れの症状が出ます。YMCAでもブヨ除けのハッカスプレーを用意し、リーダー(指導者)からお子様への注意喚起をいたしますが、長袖、長ズボン、長い靴下を多めにお持ちいただくことを強くおすすめします。
- ③感染症予防対策として手洗い・うがい・消毒をはじめ、可能な限り、マスク着用となります。マスクはウレタンや布ではなく「不織布マスク」をご用意ください。食事の際に外しておける袋などご注意ください。うがい用のコップ・体温計を忘れずご注意ください。
- ④貴重品は、お持ちにならないでください(携帯電話、スマートフォン、お金、カメラ、時計、ゲームなど)。
- ⑤当日、バス車内に持ち込む手荷物(12~23まで)を11のサブリュックに入れてください。大きなリュックと分かれる状態で荷造りをお願いいたします。
- ⑥お弁当は日持ちの良いもので、容器は使い捨てのものでお願いいたします。
- ⑦水筒は500ml~1L程度。現地で常に補給ができ、毎日水筒は洗浄します。保温性がなくても可です。接触感染を防ぐため、推奨するタイプの水筒をご用意ください。

・推奨するタイプ (蓋つきで直接飲み口があるタイプ)



・推奨しないもの (コップを使うもの)



⑧雨具は上下セパレートのものでおすすめです。プログラム中は安全のため、傘は使えません。

5. キャンプスタッフの紹介



担当：田中 晴菜 (ぱるこリーダー) YMCA山手台センター

自然豊かな富士山で、元気いっぱい水遊びをします。3日間で沢山のことにチャレンジし、ひとまわりもふたまわりも大きく成長して帰りましょう！このキャンプで出会う沢山の友達やリーダーと一緒に楽しい夏の思い出を作れることを楽しみにしています♪

6. その他

1. キャンプ注意事項などキャンプに関する詳細を【横浜YMCAホームページ「サマーキャンプ特集ページ」】にてご確認ください。
2. キャンプのご相談、ご不明な点等ございましたらご遠慮なく担当者までお問い合わせください

YMCA山手台センター 田中 晴菜 045-813-1022

●キャンプ運営/横浜YMCA

旅行主催/京王観光(株)神奈川北支店 相模原市中央区鹿沼台 1-3-12 10F 竹内ビル3F

(観光庁長官登録旅行業 10号/総合旅行業務取扱管理者 坂井章好)